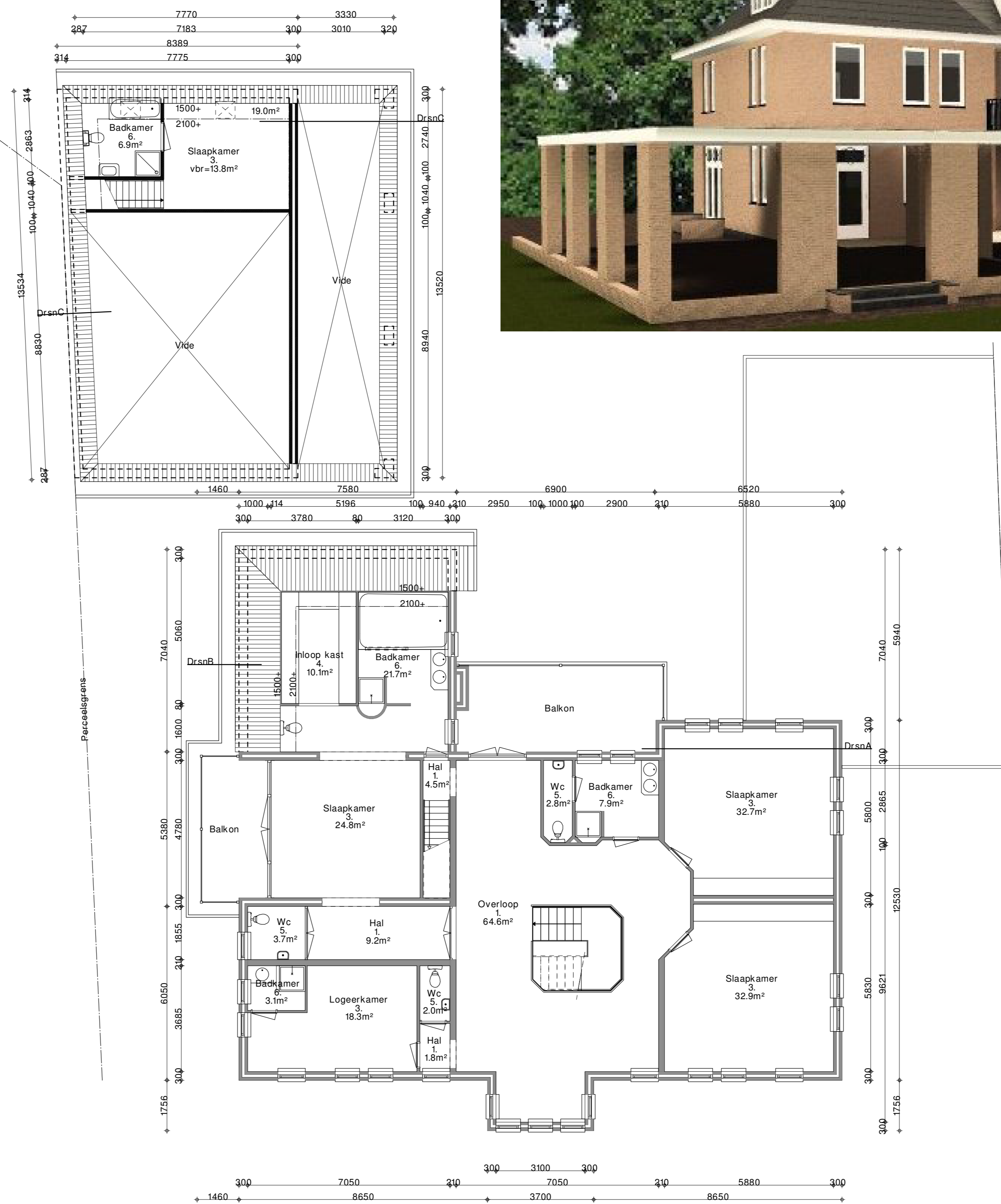




Begane grond



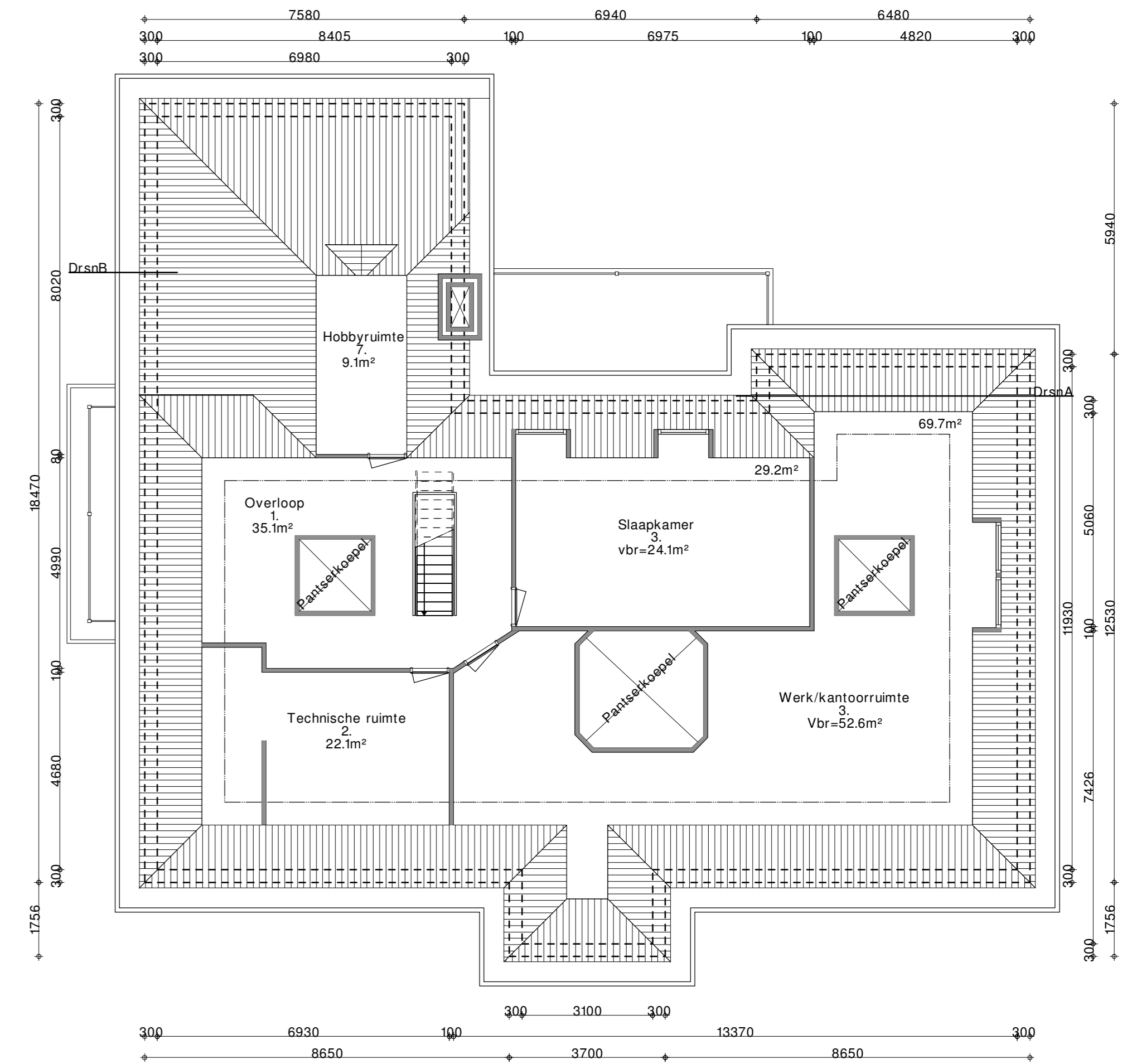
Verdieping

ALLE HOUT, STAAL EN BETON
CONSTRUCTIES VOLGENS DE
BEREKENINGEN VAN DE CONSTRUCTEUR

MATEN IN HET WERK TE BEPALEN

Ruimte aanduiding bouwbesluit:

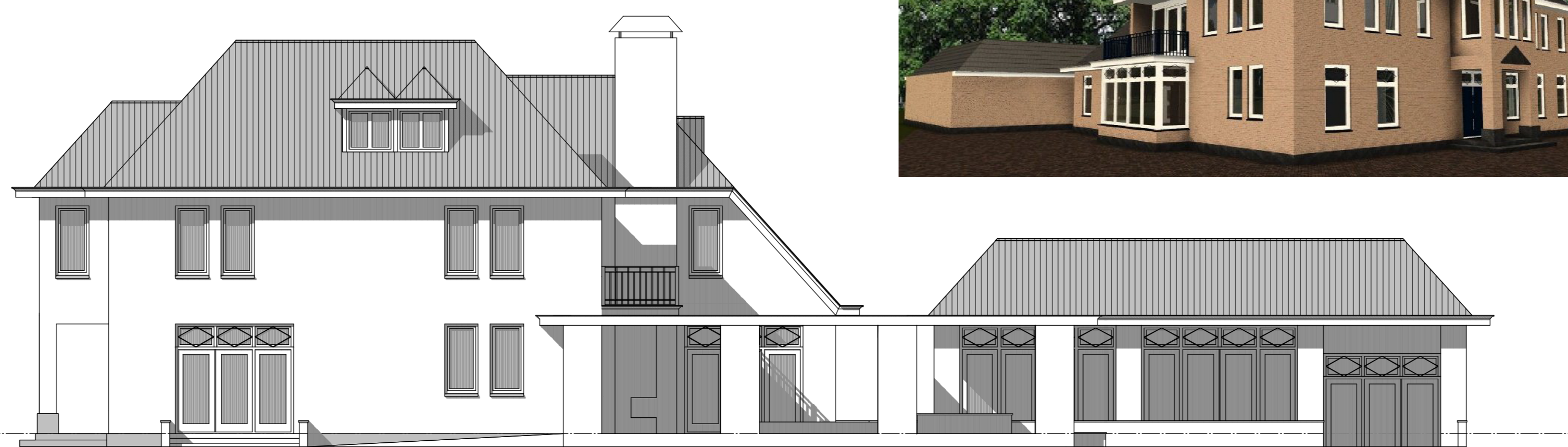
- 1 = verkeersruimte
- 2 = technischeruimte
- 3 = verblijfsruimte
- 4 = bergingruimte
- 5 = toiletterruimte
- 6 = badruimte
- 7 = hobbyruimte



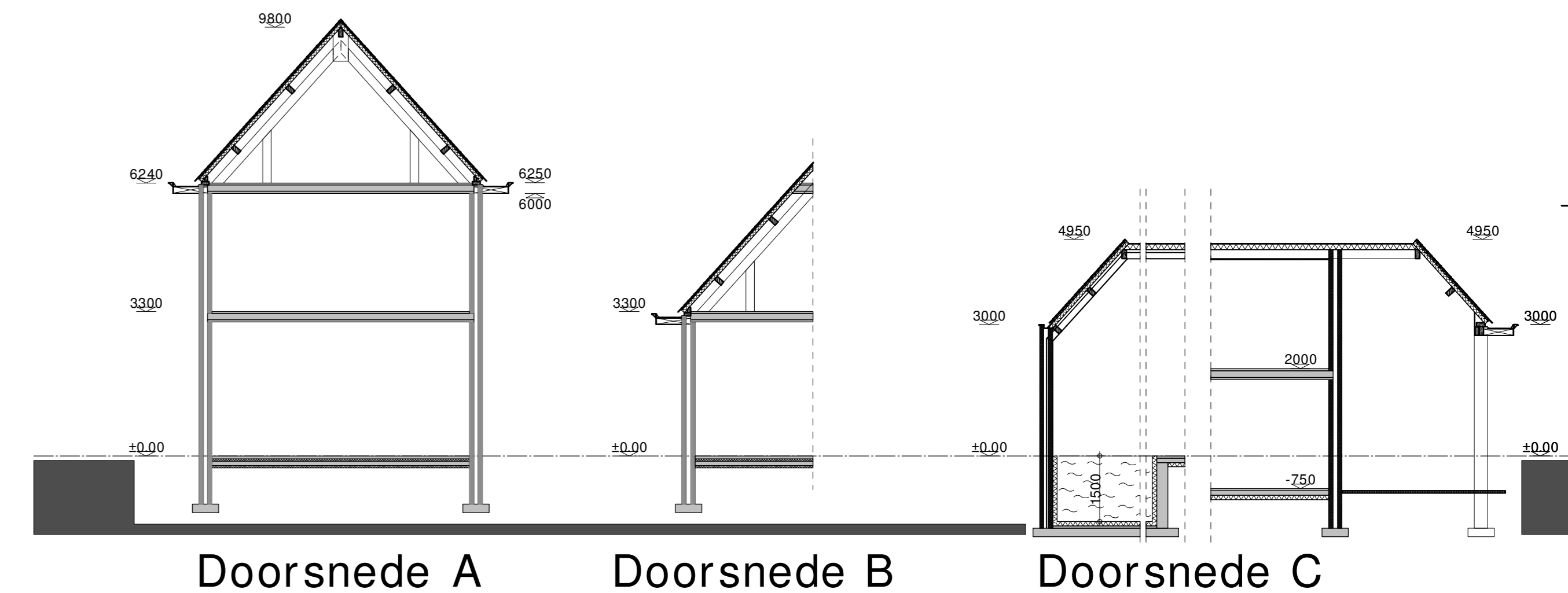
Zolder (ongewijzigd)



Voorgevel



Rechter zijgevel



Doorsnede A

Doorsnede B

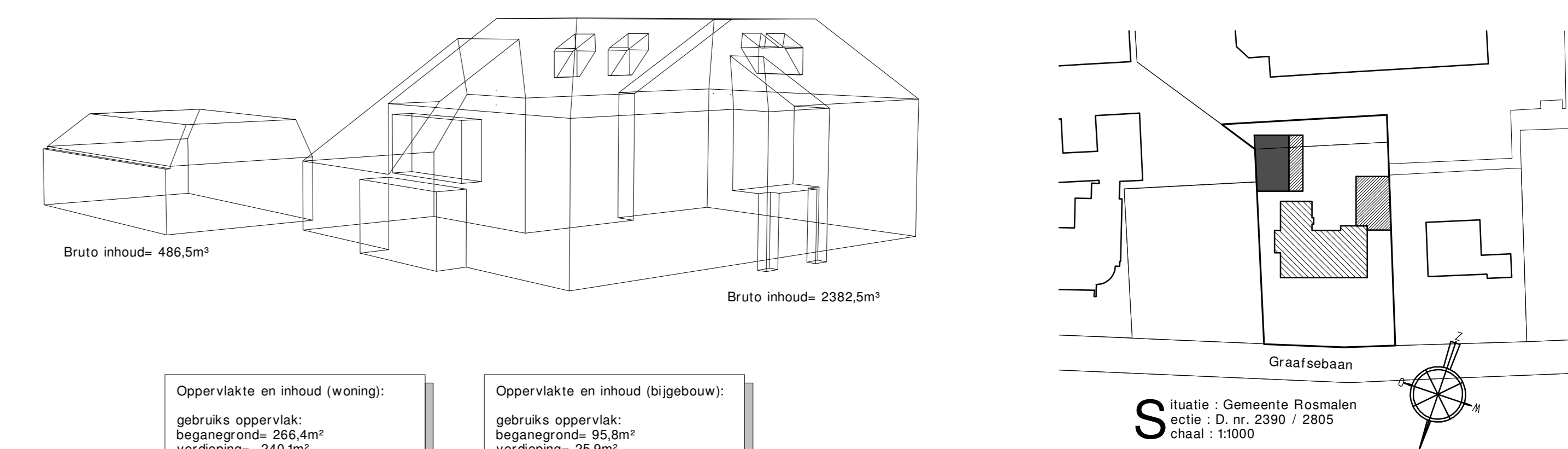
Doorsnede C



Linker zijgevel



Achtergevel



Oppervlakte en inhoud (woning):

gebruiks oppervlakte: 201,2m²
begane grond: 201,2m²
verdieping: 240,1m²
zolder: 167,7m²
totaal: 609,0m²

verblijfs gebied oppervlakte:
begane grond: 201,2m²
verdieping: 108,7m²
zolder: 167,7m²
totaal: 477,6m²

bruto vloeroppervlakte:
begane grond: 308,4m²
verdieping: 253,3m²
zolder: 178,0m²
totaal: 739,7m²

bebouwd oppervlakte: 308,4m²
bruto inhoud: 2382,5m³

Oppervlakte en inhoud (bijgebouw):

gebruiks oppervlakte: 95,8m²
begane grond: 95,8m²
verdieping: 25,9m²
zolder: 13,7m²
totaal: 135,4m²

verblijfs gebied oppervlakte:
begane grond: 95,8m²
verdieping: 13,7m²
zolder: 13,7m²
totaal: 123,2m²

bruto vloeroppervlakte:
begane grond: 109,2m²
verdieping: 25,9m²
zolder: 13,7m²
totaal: 148,8m²

bebouwd oppervlakte: 109,2m²
bruto inhoud: 486,5m³

buuro voor architectuur en bouwtechniek berlicum bu
architect dick van der heijden

Kastelen ter Aaiaan 1 5259 CH Berlicum telt 073-503 12 84 fax: 073-503 83 98

Project: BESTAANDE TOESTAND VAN EEN WOONHUIS d.d. 12 Maart 2013

Opdrachtgever: DHR. J. VAN DER NEUT, GRAAFSEBAAN 107A, 5244JT ROSMALEN gew. A: 15 Maart 2013

get. P.B. schaal 1:100 form. 84 x 119 werkr. N.317.12 blad. 2