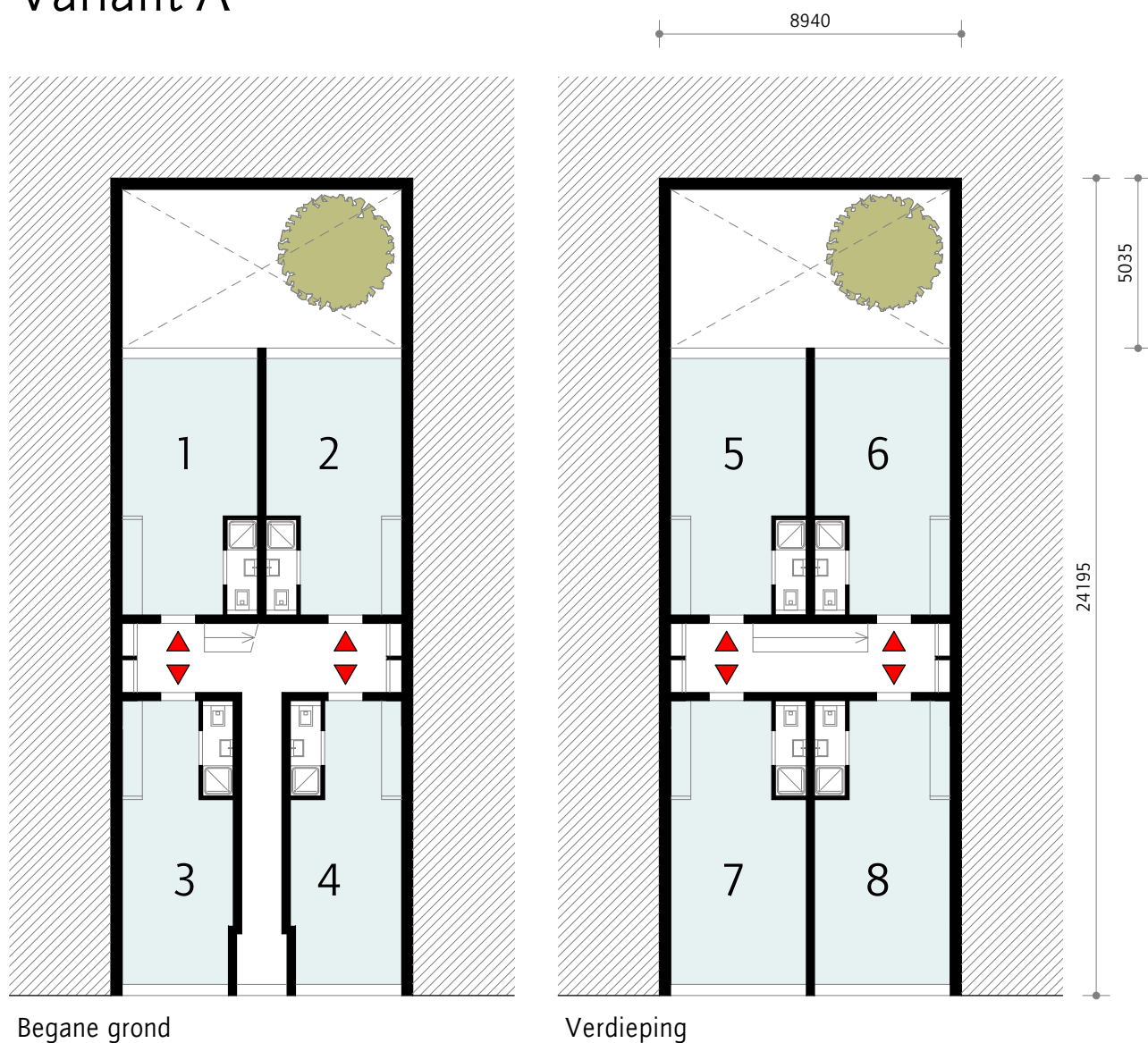
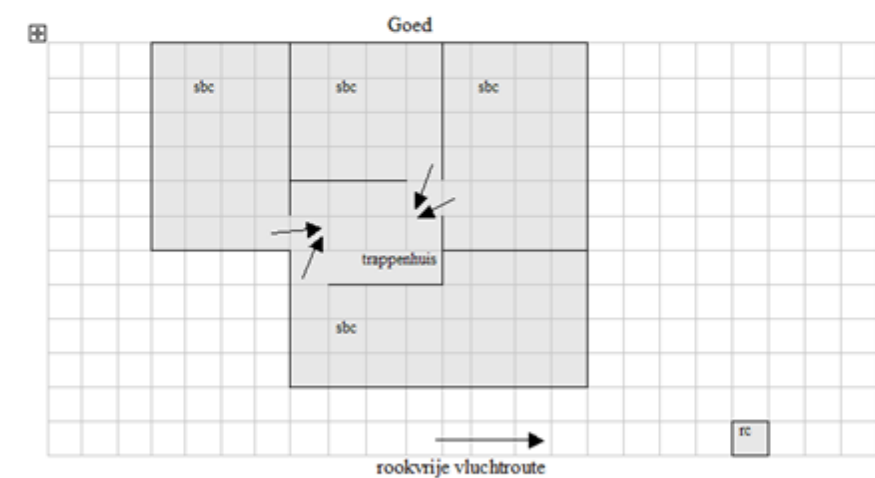


# Variant A



## Vijfde lid

Ten slotte wordt, in onderdeel a en b van het vijfde lid, nog een uitzondering gemaakt voor een rookcompartiment met portiekwoningen. Een samenvallend gedeelte van rookvrije vluchtroutes van een subbrandcompartiment (sbc) mag binnen een rookcompartiment (rc) toch langs een ander subbrandcompartiment en/of door een trappenhuis voeren, als is voldaan aan de in het vijfde lid, onderdeel a en/of onderdeel b, genoemde voorwaarden. Er hoeft niet per se zowel te zijn voldaan aan de voorwaarden van onderdeel a, als aan die van onderdeel b.



Versiedatum: 01-10-2010



VOOR HET WERK GELDENDE VOORWAARDEN

GETEKEND DATUM STATUS

Werk:

Blad:

Opdrachtgever:

Datum:

Onderwerp:

Schaal:

Formaat:

