

BRANDVEILIGHEID

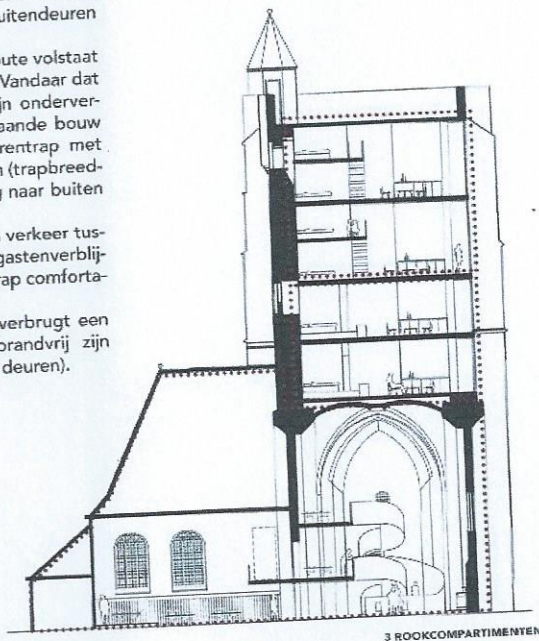
Voor de renovatie van de kerk kan het bouwbesluit voor bestaande bouw gehanteerd worden. Omdat het gebouw is kleiner dan 1000m² kunnen we uitgaan van 1 brandcompartiment. Het gebouw is wel opgedeeld in drie rookcompartimenten.

De begane grond heeft twee vluchtwegen. De maximale lengte tot de uitgang is <50mtr dus 1 rookcompartiment volstaat. Omdat de oppervlakte van de begane grond <480m is behoeven de buitendeuren niet met de vluchtrichting mee te draaien.

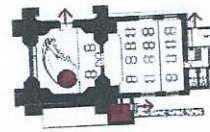
Voor de toren geldt dat 1 rookvrije vluchtroute volstaat mits de rookcompartimenten <200m² zijn. Vandaar dat de logies in twee rookcompartimenten zijn onderverdeeld. Omdat het bouwbesluit voor bestaande bouw gehanteerd wordt, kan de bestaande torentrap met buitendeur als vluchtroute gebruikt worden (trapbreedte >0.7m, gangbreedte >0.5m en opening naar buiten b>0.5m en h>1.2m).

Wel is er een nieuwe trap toegevoegd om verkeer tussen bezoekers van het dakterras van de gastenverblijven te scheiden. Bovendien is de nieuwe trap comfortabeler in gebruik.

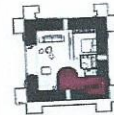
De vluchtroute van de appartementen overbrugt een hoogte >12.5m. Daarom moet deze brandvrij zijn (60min. brandwerend en v.v. zelfsluitende deuren).



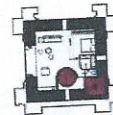
OVERZICHT VERDIEPINGEN MET IN ROOD DE VLUCHTRAPPEN



BEGANE GROND; OESTERBAR



1STE VERDIEPING; APPARTEMENT TYPE 1



2DE VERDIEPING; APPARTEMENT TYPE 1



3DE VERDIEPING; APPARTEMENT TYPE 2



4DE VERDIEPING; APPARTEMENT TYPE 2



5DE VERDIEPING; DAKTERRAS